

2-8b 工程管理（山崩し機能）

AToMsQubeの工程管理の一機能として、山積み・山崩し機能があります。

ある工程の一日あたりの生産能力には一定の限界があり、そこに製造オーダーが集中すると限界を超えて、生産の積み残しが発生してしまいます。その積む処理が山積みであり、何日かに分けて平準化する処理が山崩しとなります。

<山積み&山崩し実行手順>

設定により、MRP 処理の一連として山崩し処理が起動するようになります。

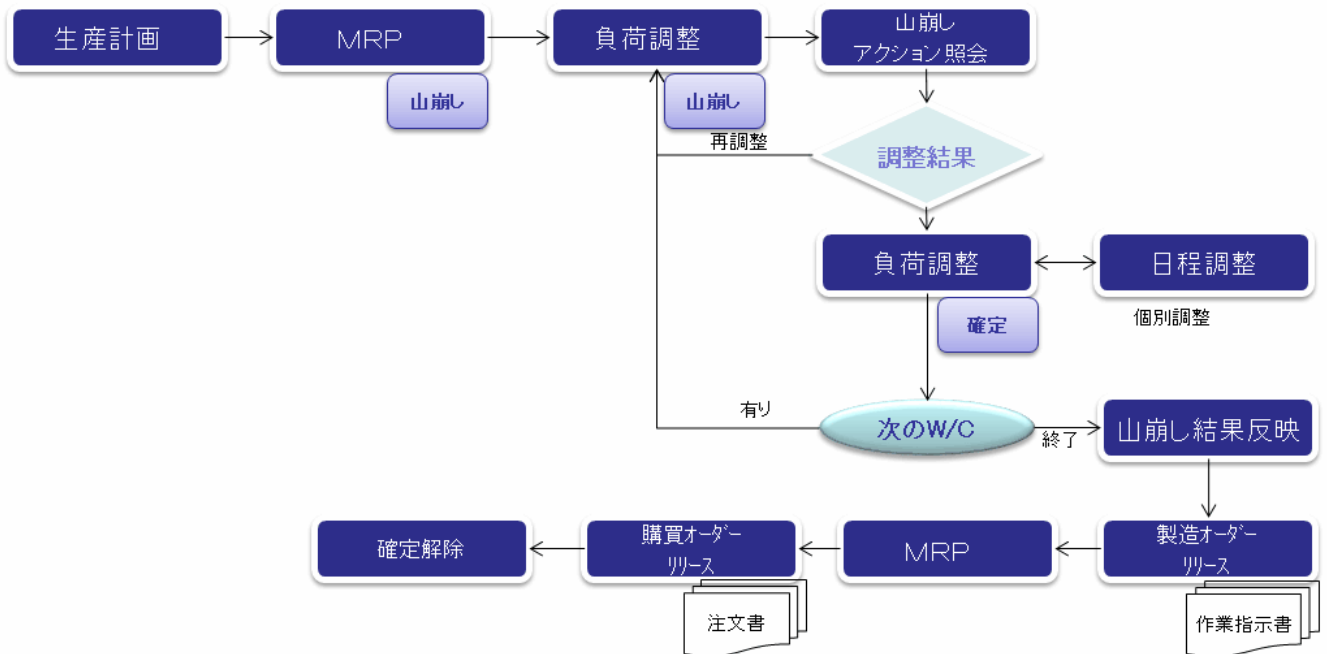
以下、山積み・山崩し実行手順になります。

事前準備

- ① 品目マスタに負荷設定(1個当たり工数)、ワークセンターマスタに能力設定を行います。

山積み・山崩し実行手順

- ① 有限山積み W/C の負荷調整を行います。
- ② 山崩しアクション照会を基に、納期割れ、着手割れを確認します。
- ③ 負荷調整結果が OK なら W/C の負荷調整の確定を行います。
- ④ 全てのワークセンタの負荷調整が終了したら山崩し結果反映を行います。
- ⑤ 製造オーダーのリリース（作業指示書発行）を行います。
- ⑥ 山崩し結果を基に、MRP を実施し、購買オーダーの納期を再計算します。
- ⑦ 購買オーダーのリリース・注文書発行を行います。
- ⑧ 次回の負荷調整の為に確定解除を行います。



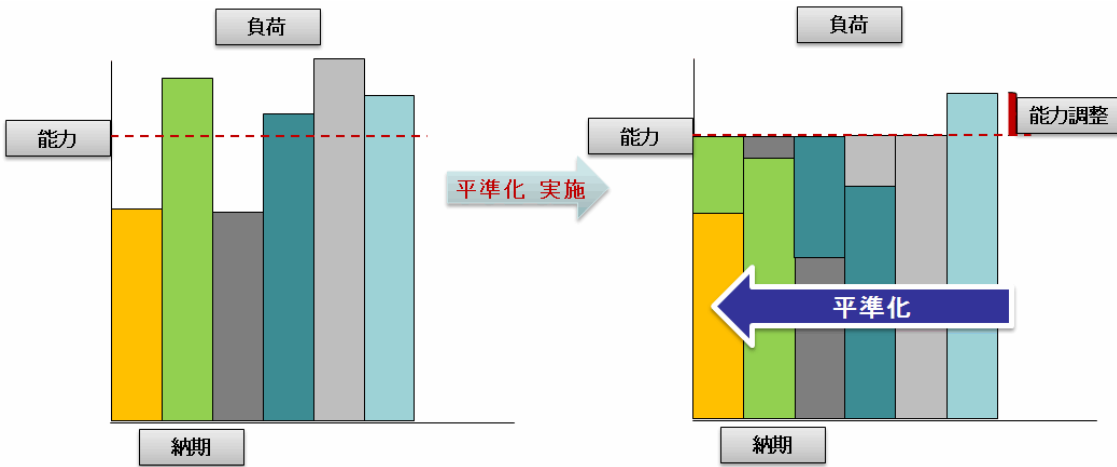
<山崩し方法について>

山崩しの方法として、AToMsQube では以下、3種類の方法があります。

※負荷「1個当たり工数×手配数」、能力「ワークセンターマスタの標準マン(マシン)能力」

1. 平準化

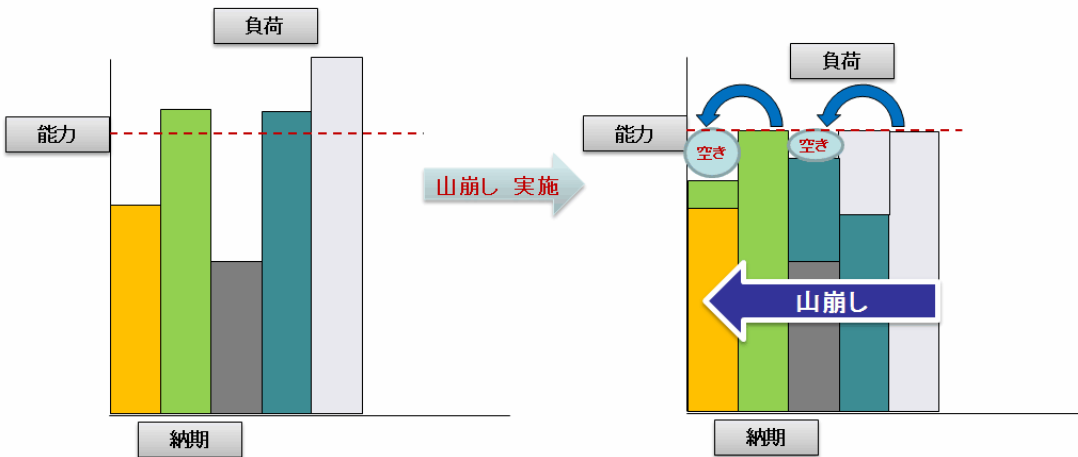
① 山積みされた負荷を、能力限界まで前詰めしていききます。



2. バックワードによる山崩し

① 山積みされた負荷が、能力値をオーバーする日を対象に、負荷を前倒ししていききます。

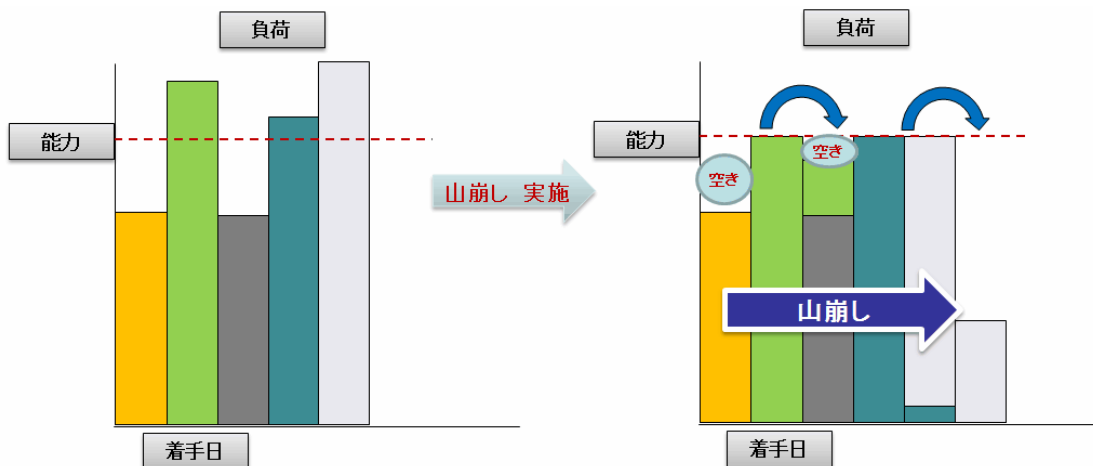
② 製造オーダーの納期が遅い順に処理されます。



3. フォワードによる山崩し

① 山積みされた負荷が、能力値をオーバーする日を対象に、負荷を後ろ倒ししていききます。

② 製造オーダーの着手日が早い順に処理されます。



<負荷と能力について>

1. 負荷

負荷は品目明細(工数情報登録・変更・照会)にて、各品目に対して設定します。
 負荷の計算式は「マン(マシン)工数 × 数量 + 段取り工数」となります。

AToMsQube 品目明細(工数情報登録・変更・照会) A0B060G
 DEMO_ADMIN 高橋 東京2 株式会社

品目 AA-MBK10

基本情報 手配共通 手配情報 工順情報 仕入基準 工数情報

品目名称 自転車(MBK10タイプ) 規格
 代表供給先
 工数単位 M:標準工数単位 品目区分 1:製品

工順	外注区分	W/C	ワークセンター名称	マン工数	段取り工数	マシン工数	加工コード	原価要素区分
<input type="checkbox"/> 010	M:社内加工	WC5000	塗装センター	90	10	0		C0001:社内加工費
<input type="checkbox"/> 014	P:外注			0	0	0		B0001:外注加工費
<input type="checkbox"/> 015	P:外注			0	0	0		B0001:外注加工費
<input type="checkbox"/> 020	M:社内加工	WC6000	組み立てセンター	240	0	0		C0001:社内加工費
<input type="checkbox"/> 030	M:社内加工	WC7000	検査	180	0	0		C0001:社内加工費

2. 能力

ワークセンターマスタ保守の標準マン能力、標準マシン能力が能力値になります。

- ・標準マン能力=1日当たり稼働工数×人員数×(稼働率/100)×(出勤率/100)
- ・標準マシン能力=1日当たり稼働工数×台数×(稼働率/100)

AToMsQube ワークセンターマスタ保守 A0X010G
 demo デモ用ユーザー クオリカ株式会社(検証) 2012-11-27 14:58:48 [2012-11-26]

ワークセンターコード WC1000:WC1000

工場コード 01:東陽工場
 ワークセンターコード WC1000
 ワークセンター名称 WC1000
 ワークセンター略称 WC1000
 マンマシン区分 1:労務主体

1日当たり稼働工数	0	工数単位	H:時間 標準工数単位
人員数	1	台数	0
標準マン能力	0.84	自動計算	※1日当たり稼働工数×人員数×(稼働率/100)×(出勤率/100)
標準マシン能力	0.00	自動計算	※1日当たり稼働工数×台数×(稼働率/100)
標準数量能力	0	標準重量能力	0
稼働率	95	出勤率	90
消化率	0	段取り時間(H)	0

能力値の設定
 ① マン・マシン区分
 ② 1日当たり稼働工数
 ③ 人員数(台数)
 ④ 稼働率・出勤率

山積み方法の定義
 ① 無限山積み(固定L/T)
 ② 無限山積み
 ③ 有限山積み

山積みタイプ 2:有限山積み

また山積みタイプの定義もこちらで行います。

- ① 無限山積み(固定L/T) …山積み処理のみ行います。工順L/Tを負荷とし数量で変動しません。
 ※熱処理などの数量に変動されないW/Cはこちらをセットします。
- ② 無限山積み…山積み処理のみ行います。負荷を手配数×工数とします。
- ③ 有限山積み…山積み処理、山崩し処理を行います。負荷を手配数×工数とします。

<山崩し機能について>

山崩し機能は以下があります。

1. 山崩し処理
2. 負荷調整
3. 山崩し実行
4. 山崩しアクションリスト照会
5. 製造オーダー日程調整一覧
6. 製造オーダー日程調整
7. 山崩し結果反映
8. 山崩し確定解除

1. 山崩し処理

計画オーダーに対して、山崩し処理を実行します。

山積みタイプが「有限山積み」で設定されている W/C を、工順に含む計画オーダーを対象とします。

山崩し方法「平準化」「バックワード」「フォワード」は設定により、決定します。

2. 負荷調整

ワークセンター能力と計画オーダーの負荷を基に、人員の増減・調整工数を入力し山崩し処理を行います。

一覧が赤色になっている場合は、能力に対して、負荷がオーバーしています。

青色になっている場合は、能力に対して、空きが存在しています。

人員数を増減させたり、調整工数を入力することで、過不足を調整することが可能です。

また、W/C・山崩し方法を指定して、山崩し処理を実行することが可能です。

日付	休	人員数	能力	負荷	調整	過不足	過不足推移
11/01	1	1.00	480.00	480.00	0.00	0.00	0.00
11/02	1	1.00	480.00	480.00	0.00	0.00	0.00
11/03	*	0.00	0.00	0.00	0.00	0.00	0.00
11/04	*	0.00	0.00	0.00	0.00	0.00	0.00
11/05	1	1.00	480.00	480.00	0.00	0.00	0.00
11/06	1	1.00	480.00	380.00	0.00	-500.00	-500.00
11/07	1	1.00	480.00	830.00	0.00	-350.00	-850.00
11/08	1	1.00	480.00	480.00	0.00	0.00	-850.00
11/09	1	1.00	480.00	480.00	0.00	0.00	-850.00
11/10	*	0.00	0.00	0.00	0.00	0.00	0.00
11/11	*	0.00	0.00	0.00	0.00	0.00	0.00
11/12	1	1.00	480.00	350.00	0.00	130.00	130.00

3. 山崩し実行

山崩し方法を指定して、全 W/C に対して、山崩し処理を実行することが可能です。

4. 山崩しアクションリスト照会

負荷調整後の山崩し結果の状態を表示します。（負荷調整前に対しての変更対比）

山崩し結果の着手日超え、納期遅れの確認が可能です。（メッセージに表示）

品目	工順	W/C	山積みタイプ	着手日	納期	当初工順着手日	当初工順納期	当初着手日	当初納期	メッセージ
AA-MBK10	010	WC5000	2:有限山積み	2012/10/10 1	2012/10/11 1	2012/10/09 1	2012/10/10 1	2012/10/09 1	2012/10/16 1	
AA-MBK10	020	WC6000	2:有限山積み	2012/10/12 1	2012/10/12 1	2012/10/11 1	2012/10/11 1	2012/10/09 1	2012/10/16 1	
AA-MBK10	030	WC7000	2:有限山積み	2012/10/15 1	2012/10/16 1	2012/10/12 1	2012/10/15 1	2012/10/09 1	2012/10/16 1	
AA-MBK10	010	WC5000	2:有限山積み	2012/10/11 1	2012/10/12 1	2012/10/15 1	2012/10/15 1	2012/10/10 1	2012/10/17 1	
AA-MBK10	020	WC6000	2:有限山積み	2012/10/15 1	2012/10/16 1	2012/10/16 1	2012/10/16 1	2012/10/10 1	2012/10/17 1	
AA-MBK10	030	WC7000	2:有限山積み	2012/10/17 1	2012/10/17 1	2012/10/17 1	2012/10/17 1	2012/10/10 1	2012/10/17 1	
AA-MBK10	010	WC5000	2:有限山積み	2012/10/12 1	2012/10/15 1	2012/10/16 1	2012/10/16 1	2012/10/11 1	2012/10/18 1	
AA-MBK10	020	WC6000	2:有限山積み	2012/10/16 1	2012/10/16 1	2012/10/17 1	2012/10/17 1	2012/10/11 1	2012/10/18 1	
AA-MBK10	030	WC7000	2:有限山積み	2012/10/17 1	2012/10/18 1	2012/10/18 1	2012/10/18 1	2012/10/11 1	2012/10/18 1	
AA-MBK10	010	WC5000	2:有限山積み	2012/10/15 1	2012/10/16 1	2012/10/17 1	2012/10/17 1	2012/10/12 1	2012/10/19 1	

5. 製造オーダー日程調整一覧

W/C、対象日単位の計画オーダー・製造オーダーを全件表示し、その負荷情報を表示します。
 負荷調整から過不足が発生している対象日を選択し、遷移してきます。
 調整対象となる計画オーダーを確認することが出来ます。

製造オーダー日程調整一覧 AQM433G
 demo デモ用ユーザー クオリカ株式会社(検証) 2012-11-15 11:31:50 [2012-11-15]

W/C: WC5000:塗装センター 対象日: 2012-11-21 1 01:東陽工場

オーダーST: O:オフライン R:リリース S:着手 C:完了

検索(F1) クリア(F12) 戻る(ESC)

対象日	2012-11-21 1	W/C	WC5000:塗装センター	人員数	1.00
能力	8.00 時間	負荷	8.00 時間	調整	0.00 時間

1 / 11件 <F7 F8>

品目	工順	負荷	オーダーST	手配数	単位	当初工順着手日	当初工順納期	製造オーダー
AA-SA50	030	8.00	O:オフライン	44.000	PCE	2012-11-02 1	2012-11-02 1	

6. 製造オーダー日程調整

計画オーダーに対して、負荷設定されている日程を調整するための画面です。
 上段には、該当計画オーダーに対しての品目情報および、手配数、全工順にかかる総工数を表示します。
 中段には、調整対象として選択した対象日・W/Cの能力・負荷状況を表示します。
 下段には、計画オーダーの全工順の日付単位の負荷設定値を一覧表示します。
 一覧の負荷設定値を編集し、更新することで、計画オーダーの各工順の負荷を調整することが可能です。

製造オーダー日程調整 AQM434G
 demo デモ用ユーザー クオリカ株式会社(検証) 2012-11-15 11:41:19 [2012-11-15]

品目: AA-SA50 品名: 丸ム(組立品) 01:東陽工場

製番: *

手配数: 44.000 個 総工数: 225.00 時間

クリア(F12) 戻る(ESC)

対象日	2012-11-21 1	W/C	WC5000:塗装センター	人員数	1.00
能力	8.00 時間	負荷	8.00 時間	調整	0.00 時間

更新(F4)

削除	工順	W/C	負荷設定日	負荷設定シフト	工数	分割No	工順毎合計工数	工程外注区分	工順ノ/T
<input type="checkbox"/>	010	WC3000:乾燥	2012-11-13	1	45	1	45.00	M:社内加工	
<input type="checkbox"/>	020	WC4000:NCセンター	2012-11-14	1	45	1	45.00	M:社内加工	
<input type="checkbox"/>	030	WC5000:塗装センター	2012-11-15	1	8	1	45.00	M:社内加工	
<input type="checkbox"/>	030	WC5000:塗装センター	2012-11-16	1	8	2	45.00	M:社内加工	
<input type="checkbox"/>	030	WC5000:塗装センター	2012-11-19	1	8	3	45.00	M:社内加工	
<input type="checkbox"/>	030	WC5000:塗装センター	2012-11-20	1	8	4	45.00	M:社内加工	
<input type="checkbox"/>	030	WC5000:塗装センター	2012-11-21	1	8	5	45.00	M:社内加工	
<input type="checkbox"/>	030	WC5000:塗装センター	2012-11-22	1	8	6	45.00	M:社内加工	

7. 山崩し結果反映

山崩しによるシミュレーション結果を、計画オーダーに反映させるための画面です。
結果反映すると、計画オーダーの着手日・納期が山崩しのシミュレーション結果で更新されます。

山崩し結果反映 AOM435G
demo デモ用ユーザー
クオリカ株式会社(検証) 2012-11-15 11:47:35 [2012-11-15]

山崩し確定区分 山崩し中 確定 結果反映済 解除済

01:東陽工場

検索(F1) 戻る(ESC)

1 / 116件 <F7 F8> 反映(F2)

W/C	W/C名称	山積みタイプ	山崩し確定区分	確定日	実施者
WC5000	塗装センター	2:有限山積み	1:確定	2012-11-15 11:47	demo
WC6000	組み立てセンター	2:有限山積み	0:山崩し中		
INTWC1	ISBワークセンター 1	1:無限山積み	0:山崩し中		
WC2000	マシニング	0:無限山積み (固定LT)	0:山崩し中		
WC1000	加工職場	0:無限山積み (固定LT)	0:山崩し中		
TYU001	铸造001	0:無限山積み (固定LT)	0:山崩し中		
TTTEST	たけテスト	0:無限山積み (固定LT)	0:山崩し中		
SGYB4	組立作業場 4	0:無限山積み (固定LT)	0:山崩し中		
SGYB1	組立作業場 1	0:無限山積み (固定LT)	0:山崩し中		
SGYB03	組立作業場 3	0:無限山積み (固定LT)	0:山崩し中		
SGYB02	組立作業場 2	0:無限山積み (固定LT)	0:山崩し中		
INTWC2	ISBワークセンター 2	0:無限山積み (固定LT)	0:山崩し中		
WC3000	乾燥	0:無限山積み (固定LT)	0:山崩し中		
WC4000	NCセンター	0:無限山積み (固定LT)	0:山崩し中		

8. 山崩し確定解除

山崩し処理の対象となった計画オーダーを、MRPの洗い替え対象に戻すための画面です。
※山崩し対象となった計画オーダーは、MRPで洗い替えされなくなっています。

山崩し確定解除 AOM436G
demo デモ用ユーザー
クオリカ株式会社(検証) 2012-11-15 11:48:23 [2012-11-15]

対象 着手日 納期 2012-11-15 00:00 ~

01:東陽工場

解除(F4) 戻る(ESC)